

# PPM-Praxistest 2016 Fokus Management Cockpit

## Auszug aus dem Bericht zum 3. Schweizer PPM-Praxistest

Auswertungen und Fazit des dritten Schweizer PPM-Praxistests der CSP AG vom 23. November 2016 mit dem Fokus Management Cockpit

### Verfasst von

Lukas Bieri, Senior Berater und Projektleiter, dipl. Ing. ETH  
Rolf Busch, Geschäftsleiter, Partner, lic. oec. inform. HSG

CSP AG  
Competence Solutions Projects  
Teufener Strasse 5  
CH-9000 St.Gallen  
Tel. +41 71 231 10 60

CSP AG  
Competence Solutions Projects  
Storchengässchen 6  
CH-3011 Bern  
Tel. +41 31 350 10 31

# Inhaltsverzeichnis

1	Management Summary	5
2	Die CSP AG	6
3	Der PPM-Praxistest	7
3.2	Der Testinhalt 2016	7
3.3	Die Kriterien zur Tool-Beurteilung	8
3.4	Die PPM-Tools und Anbieter am Praxistest	9
3.5	Die Teilnehmenden am PPM-Tools Praxistest	9
3.6	Die Anzahl Bewertungen pro Tool	10
3.7	Die Bewertungsskala	10
3.8	Die Auswertungsmethodik	10
4	Die Tools im Vergleich	11
4.1	Einflussfaktoren auf die Bewertung	11
4.1.1	Einfluss der Infrastruktur	11
4.1.2	Einfluss der Präsentationstechnik	11
4.1.3	Einfluss der Präsentationsmethode	11
4.1.4	Bewertungsunterschiede nach Branchen	12
4.2	Bewertungsübersicht	14
4.3	Management Cockpit	15
4.4	PPM Cockpit	16
4.5	Projekt-Cockpit	17
4.6	Allgemeine Kriterien	18
5	Tool-Profile	19
5.1	CA PPM	20
5.1.1	Quick Info	20
5.1.2	Bewertungsprofil funktionale Kriterien: CA PPM	20
5.1.3	Bewertungsprofil allgemeine Kriterien: CA PPM	22
5.2	Can Do project intelligence	23
5.2.1	Quick Info	23
5.2.2	Bewertungsprofil funktionale Kriterien: Can Do	23
5.2.3	Bewertungsprofil allgemeine Kriterien: Can Do	25
5.3	e-M.O.S.	26
5.3.1	Quick Info	26
5.3.2	Bewertungsprofil funktionale Kriterien: e-M.O.S.	26
5.3.3	Bewertungsprofil allgemeine Kriterien: e-M.O.S.	28
5.4	Meisterplan	29
5.4.1	Quick Info	29
5.4.2	Bewertungsprofil funktionale Kriterien: Meisterplan	29
5.4.3	Bewertungsprofil allgemeine Kriterien: Meisterplan	31
5.5	MS Project Server & Online	32
5.5.1	Quick Info	32
5.5.2	Bewertungsprofil funktionale Kriterien: MS Project	32

5.5.3	Bewertungsprofil allgemeine Kriterien: MS Project	34
5.6	myPARM	35
5.6.1	Quick Info	35
5.6.2	Bewertungsprofil funktionale Kriterien: myPARM	35
5.6.3	Bewertungsprofil allgemeine Kriterien: myPARM	37
5.7	onepoint PROJECTS	38
5.7.1	Quick Info	38
5.7.2	Bewertungsprofil funktionale Kriterien: onepoint PROJECTS	38
5.7.3	Bewertungsprofil allgemeine Kriterien: onepoint PROJECTS	40
5.8	PLANTA Project & Portfolio	41
5.8.1	Quick Info	41
5.8.2	Bewertungsprofil funktionale Kriterien: PLANTA	41
5.8.3	Bewertungsprofil allgemeine Kriterien: PLANTA	43
5.9	Projektron BCS	44
5.9.1	Quick Info	44
5.9.2	Bewertungsprofil funktionale Kriterien: Projektron BCS	44
5.9.3	Bewertungsprofil allgemeine Kriterien: Projektron BCS	46
5.10	saprima	47
5.10.1	Quick Info	47
5.10.2	Bewertungsprofil funktionale Kriterien: saprima	47
5.10.3	Bewertungsprofil allgemeine Kriterien: saprima	49
<b>6</b>	<b>Impressum</b>	<b>50</b>
6.1	Autoren	50
6.2	Inhalt der Studie	50
6.3	Urheber und andere Schutzrechte	50
<b>7</b>	<b>Anhang: Steckbriefe</b>	<b>51</b>
7.1	Steckbrief CA PPM	52
7.2	Steckbrief Can Do project intelligence	53
7.3	Steckbrief e-M.O.S.	54
7.4	Steckbrief Meisterplan	55
7.5	Steckbrief MS Project Server & Online	56
7.6	Steckbrief myPARM	57
7.7	Steckbrief onepoint PROJECTS	58
7.8	Steckbrief PLANTA Project & Portfolio	59
7.9	Steckbrief Projektron BCS	60
7.10	Steckbrief saprima	61

# 1 Management Summary

PPM-Tools sind mächtige Instrumente. Ihr Anspruch ist, Organisationen in möglichst vielen Themen des Projektportfolio-Managements zu unterstützen. Das Management will dank eines PPM-Tools rasch und nachvollziehbar strategierelevante Schlüsse ziehen können. Portfolio-Manager nutzen die Tools für die Abbildung von Projektinformationen, damit das Portfolio ideal geplant und die Entwicklung eindeutig nachvollzogen werden kann. Und natürlich verlangen auch die Projektverantwortlichen, dass sie die Tools für eine optimale Projektführung nutzen können.

Mit dem PPM-Praxistest 2016 fokussierten wir uns auf das „Management Cockpit“. Anhand von 50 Kriterien konnten zehn Tools aus den drei Optiken Management, Portfolio-Management und Einzelprojektsteuerung vergleichbar bewertet werden:

- CA PPM
- Can Do project intelligence
- e-M.O.S.
- Meisterplan
- Microsoft Project Server / Project Online
- myPARM
- onepoint PROJECTS
- PLANTA Portfolio & PLANTA Project
- Projektron BCS
- saprima

Die Auswertung zeigt erneut eindrücklich, wie vielfältig die PPM-Tools Nutzen generieren können. Jedes der vorgestellten Tools hat sein eigenes Profil. In der Tendenz haben sich dabei aufgrund der Präsentationen am PPM-Praxistest 2016 drei vom Grundsatz her unterschiedliche Funktionsprofile herauskristallisiert:

## Rundumpakete

(werden in allen drei Optiken ähnlich bewertet)

## Top-Down Pakete

(werden vor allem in der Optik Management höher bewertet als in der Einzelprojektoptik)

## Bottom-Up Pakete

(werden in der Einzelprojektoptik besser bewertet als in den beiden anderen Optiken)

Der vorliegende Bericht vergleicht die Bewertungen des PPM-Praxistests 2016 (Kapitel 4) und stellt für die vorgestellten Tools entsprechende Stärkenprofile dar (Kapitel 5). Es werden anhand der Ergebnisse einige wichtige Anhaltspunkte für eine möglichst optimale Tool-Auswahl gegeben, ohne eine Tool-Evaluation aber ersetzen zu können.

## 2 Die CSP AG

In der heutigen Zeit müssen sich Organisationen ständig veränderten internen und externen Bedingungen anpassen, sich transformieren und gleichzeitig die langfristige Stabilität sicherstellen. Einen solchen Wandel zu begleiten ist das Kerngeschäft der CSP.

Wir unterstützen unsere Kunden von den ersten strategischen Ideen bis zur erfolgreichen Umsetzung im operativen Geschäft mit wirkungsvoller Beratung und zielorientierter Projektleitung. Dadurch können wir Ihnen auf allen drei sich ergänzenden Ebenen des Unternehmenswandels die optimale Unterstützung bieten.

### Business Transformation - den Weg weisen

Wir beraten und begleiten Sie bei der Neuausrichtung und der Entwicklung von Business-Feldern und weisen Ihnen den Weg.

Dazu vereinen wir in diesem Themengebiet die folgenden drei Spezialisierungen:

- Strategie
- Innovation
- Veränderungsmanagement

### Alignment - Kräfte freisetzen

Wir beraten und unterstützen Sie bei der Steuerung und Überwachung Ihrer Prozesse, damit die Kräfte für einen erfolgreichen Wandel freigesetzt werden.

Die folgenden drei Spezialisierungen gehören zu diesem Themengebiet:

- Projektportfolio- & Programm-Management
- Projekt- & Strategie-Controlling
- Service-Management

### Performance - auf den Boden bringen

Wir beraten und unterstützen Sie bei der Umsetzung und der effizienten Erreichung Ihrer Ziele und bringen Ihre Vorhaben auf den Boden.

Dafür bieten wir Ihnen in diesem Themengebiet die folgenden drei Spezialisierungen an:

- Projektmanagement
- Requirements-Engineering & Evaluationen
- Kontinuitätsmanagement

Weitere Informationen zur CSP und ihren Dienstleistungen finden Sie auf unserer Homepage unter [www.csp-ag.ch](http://www.csp-ag.ch).

# 3 Auszüge aus Bericht

Das Fokusthema des dritten PPM-Praxistests hiess „Management Cockpit“. Es standen die vielen unterschiedlichen Auswertungen, die durch den Einsatz eines PPM-Tools ermöglicht werden, im Vordergrund.

Die Anbieter waren aufgefordert, ihre Präsentationen an einer durch die CSP vorgegebenen Struktur auszurichten. Die detaillierten Bewertungskriterien für den PPM-Praxistest wurden nach einem einheitlichen Bewertungsmodell der CSP gegliedert.

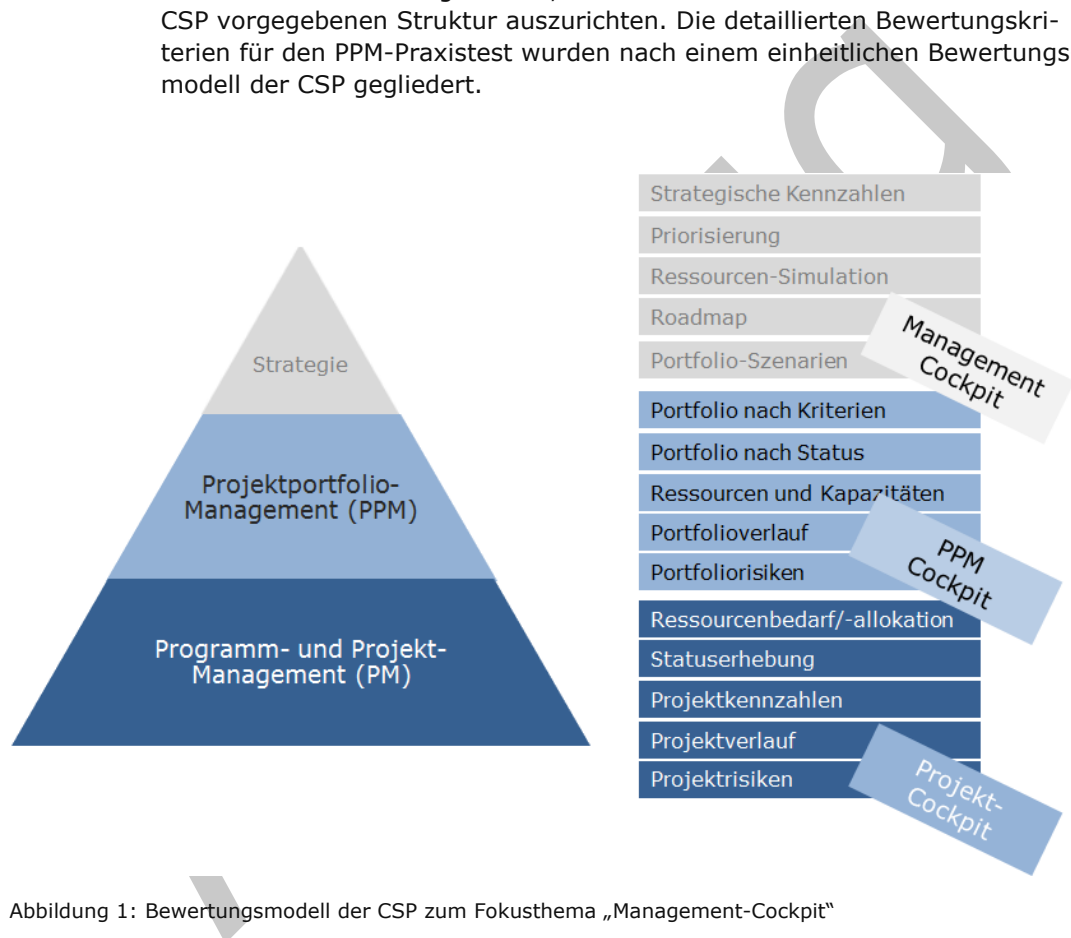


Abbildung 1: Bewertungsmodell der CSP zum Fokusthema „Management-Cockpit“

Anhand der drei inhaltlich gruppierten Themenblöcke wurden die Kriterien für die Beurteilung formuliert:

- Management Cockpit (15 Kriterien)
- PPM Cockpit (15 Kriterien)
- Projekt-Cockpit (15 Kriterien)

Neben diesen funktionalen Kriterien beurteilten die Teilnehmenden des PPM-Praxistests 2016 auch fünf allgemeine Kriterien: Standardversion, Konfigurierbarkeit (ohne Anbieter), Anpassbarkeit durch den Anbieter, Kauf-/Betriebsmodell sowie technische Integrierbarkeit

# 4 Die Tools im Vergleich

## 4.1 Auszug Tool-Vergleiche

Die Teilnehmenden am PPM-Tools Praxistest 2013 stammten aus unterschiedlichen Branchen. Dies und unterschiedliche Sichten, Erwartungen und Erfahrungen haben zu ganz unterschiedlichen Einschätzungen von PPM-Tools geführt.

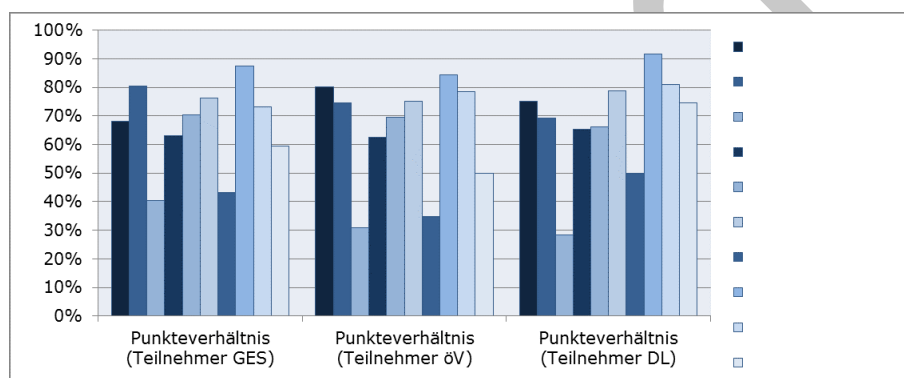


Abbildung 2: Übersicht der Tool-Bewertungen nach Branche der Teilnehmenden

Zum PPM-Praxistest wurden Anbieter eingeladen, die mit ihrem Tool eine umfassende Lösung zum Management des Projektportfolios vermarkten.

Die Gesamtauswertung der erreichten Punkteverhältnisse am PPM-Praxistest zeigt, dass hinsichtlich der Fokussierung auf die unterschiedlichen Cockpit-Ebenen aber durchaus Unterschiede bestehen.

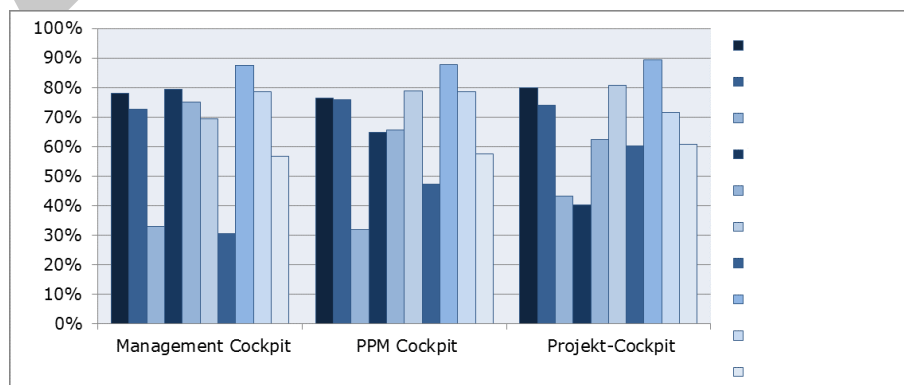


Abbildung 3: Übersicht der Bewertungen gemäss Bewertungsmodell der CSP

## 4.2 Auszug Bewertungsprofil pro Anbieter

Für jedes Tool werden die Resultate aus dem PPM-Praxistest 2016 im Detail dargestellt und auf drei Seiten diskutiert.

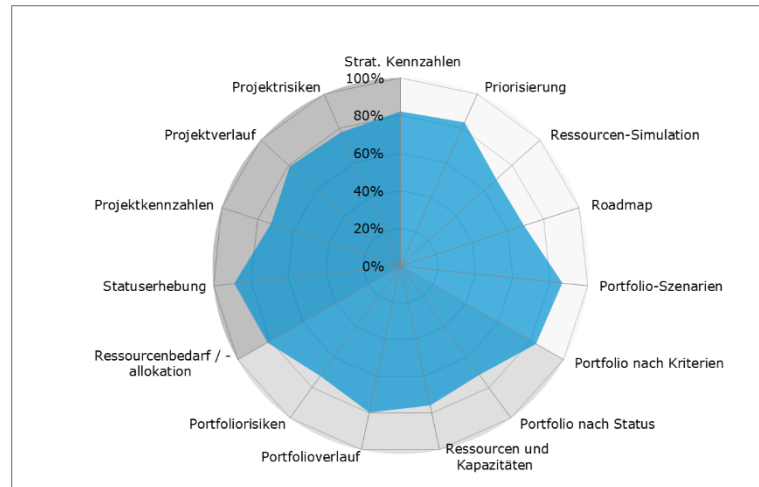


Abbildung 4: Erreichtes Punkteverhältnis pro Cockpit-Thema

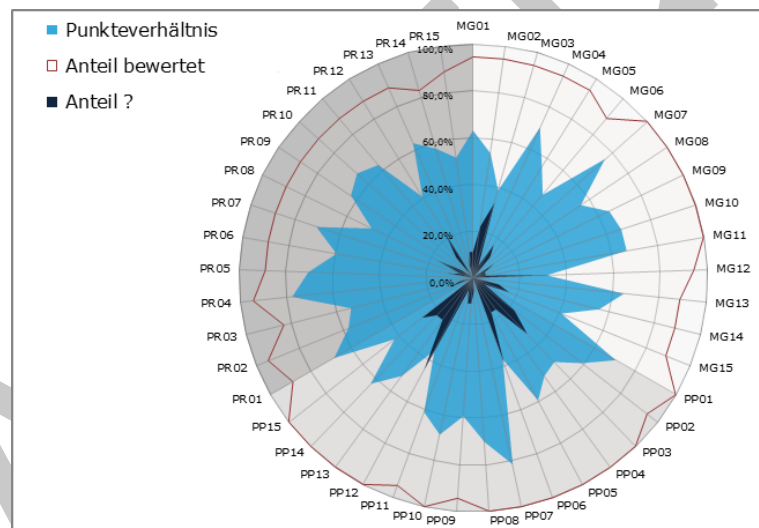


Abbildung 5: Bewertungsprofil funktionale Kriterien

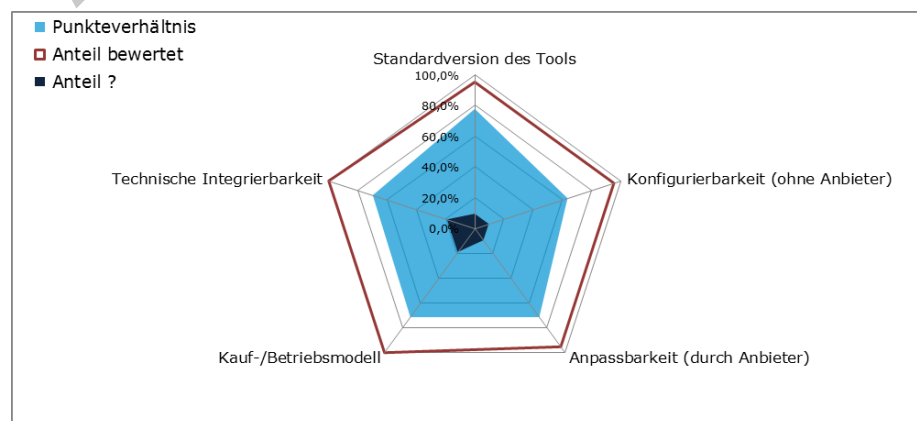


Abbildung 6: Bewertungsprofil der allgemeinen Kriterien



## 4.3 Steckbrief pro Tool/Anbieter

Im Anhang des Berichts werden einige Zusatzinformationen zu den am PPM-Praxistest 2016 präsentierten Tools gemäss nachfolgendem Raster aufgeführt.

PPM-Tool	Hersteller	Anbieter (PPM-Praxistest)																
Bsp. PPM-Tool xy	Bsp. Hersteller xy	Bsp. Anbieter xy																
Adresse	Adresse des Herstellers von PPM-Tool xy <a href="#">Inkl. URL der Webseite</a>																	
Firmengrösse (Mitarbeitende)	Tot	0	1-25	25-50	50-500	>500												
	CH																	
Angebot PPM-Tool seit																		
Kunden PPM-Tool	Tot	0-10	10-25	25-50	50-100	>100												
	CH																	
Branchen der Kunden	<table border="1"> <tr><td>Konsumgüterbereich</td><td>Finanz / Versicherungen</td></tr> <tr><td>Industrie</td><td>Informatik</td></tr> <tr><td>Chemische Industrie</td><td>Forschung und Entwicklung</td></tr> <tr><td>Baugewerbe / Immobilien</td><td>Öffentliche Verwaltung</td></tr> <tr><td>Gross- und Detailhandel</td><td>Unterrichtswesen</td></tr> <tr><td>Verkehr</td><td>Gesundheits- / Sozialwesen</td></tr> </table>		Konsumgüterbereich	Finanz / Versicherungen	Industrie	Informatik	Chemische Industrie	Forschung und Entwicklung	Baugewerbe / Immobilien	Öffentliche Verwaltung	Gross- und Detailhandel	Unterrichtswesen	Verkehr	Gesundheits- / Sozialwesen				
Konsumgüterbereich	Finanz / Versicherungen																	
Industrie	Informatik																	
Chemische Industrie	Forschung und Entwicklung																	
Baugewerbe / Immobilien	Öffentliche Verwaltung																	
Gross- und Detailhandel	Unterrichtswesen																	
Verkehr	Gesundheits- / Sozialwesen																	
Toolsprachen	D	E	F	I	Weitere													
Support	<ul style="list-style-type: none"> <li>Verfügbare Sprachen</li> <li>Art des Supports</li> </ul>																	
Kosten Einführung PPM-Tool, grobe Schätzung in kCHF	<50	<75	<100	<150	<200	<250	<500	>750										
Kauf- und Betriebsmodell	SaaS	On Premises	Hosting	Weitere														
Lizenzmodell																		
Vertretung am Praxistest																		